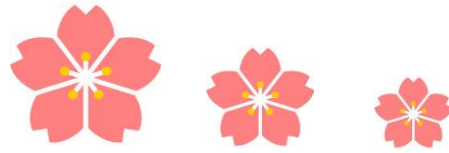


# 宇田川のお花見



住宅街を抜けると  
宇田川の桜並木が  
あります。

# めくえめくえ通信



こんにちは！いつも撮影  
に専念していますが、利用  
者さんが撮ってくれまし



平成28年5月15

No.35

発行：  
グループホーム  
みかみ

前日は寒かったので、「明日、花見にいけるかな？」と心配していましたが、当日は暖かく宇田川はたくさんの人であふれていました。途中、足を止めて花見をしながらお茶を飲みました。

# 深谷中福祉委員会 来訪の様子



機能訓練に使う道具を福祉委員の生徒さんと一緒に作っています。



唱歌・民謡・歌謡曲といろいろな曲を演奏してくれまし

# 内輪の話ですが。。。

お母さんの働く姿をずっと見ていたみかみの  
 アイドルが保育園に入園することになり、入園  
 式の帰りに家族であいさつに来てくれました。  
 みかみさんをつかまえてパシャリ！！  
 最初の頃はお母さんの姿を追って泣く、泣き虫  
 でしたが、気が付くとエントランスの畳の上で  
 スヤスヤとお昼寝をするまでにたくましくなっ  
 ていました。寝返りをうって畳の上から落ちないか  
 と心配そうに側で見守ってくださる利用者さん  
 との光景がとても微笑ましく、私は大好きでした。



## 今月の 主な出来事

4月6日 お花見  
 ミーティング  
 20日 深谷中学校福祉委員来訪  
 28日 大正琴  
 12日、26日 長後クリニック往診 火曜日/毎週 訪問看護

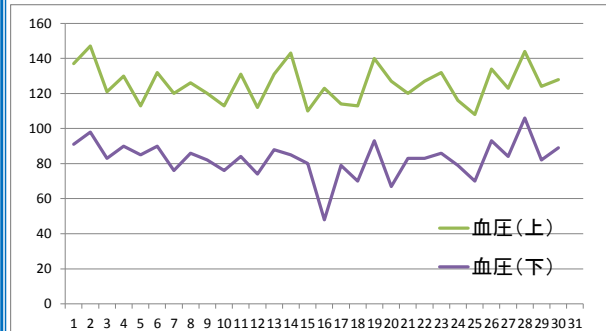
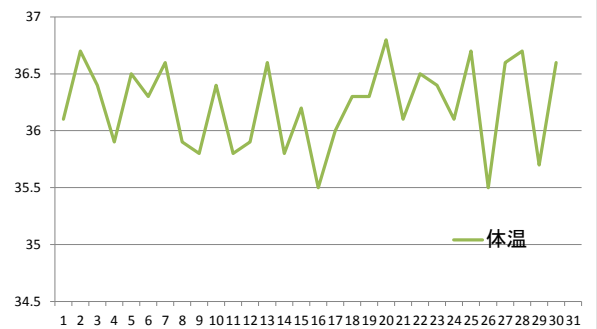
## 〇〇 〇〇 様の4月の様子

### 重要欄

傾眠されることが多く、しっかり覚醒していないと水分  
 を飲んでいただくこともできないので、20日に医師へ  
 連絡し、メモリー（認知症の進行をおくらせる薬）を  
 10mgを全量抜くよう指示ができました。  
 その後よく覚醒され、食事、水分をむせ込み無く安全  
 に摂取され23日にご家族が来訪された際にも  
 意識がハッキリされていたと思います。  
 薬を抜いてからの数日間、意識がはっきりしている  
 半面、介助への抵抗がつよくなってしまったので主治  
 医に相談し、26日にメモリーを5mg（今までの  
 半分）戻したと報告を受けました。  
 三上と共に説明させていただきましたが、今後容態  
 の急変等は十分にあり得ることなので私たちも注意  
 してお世話させていただきながらその都度ご報告さ  
 せていただきたいと思います。



コメント  
 吹上 由美子



ご意見、ご要望等ありましたら、遠慮なく下記までご連絡ください。

みかみ介護支援センター 小規模多機能型居宅介護 ・グループホームみかみ  
 横浜市戸塚区深谷町1234-1

Eメールアドレス : yokohama-mikamikaigo@movie.ocn.ne.jp

TEL: 045(858)3751 FAX:045(858)3551

担当者 三上 吹上

