



午前9時。みかみとなりの駐車場に

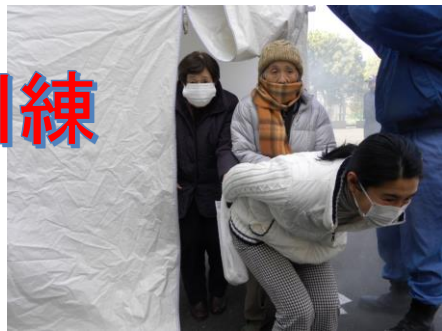


消火器体験。消防団の方がやさしく

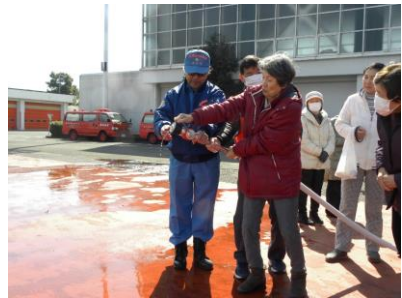


放水体験。利用者さん一人では支えられず、組長さんが付き添ってくれま

町内会消防訓練



煙幕体験。テントの中は身体に無害な煙で真っ白でした。手探りで脱出成功。



訓練終了後、おなががすいたので配給のおにぎりをパクリ！



めくえめくえ通信

平成30年4月15日

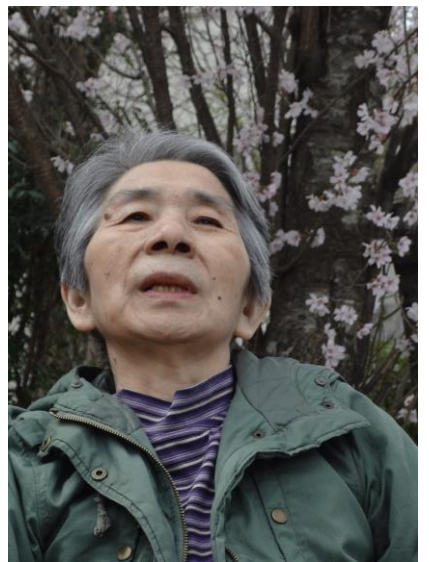
No.58

発行：
グループホーム
みかみ

お花見



今月はたくさんお散歩にでかけました。お花が咲いている季節はお散歩が一層気持ちいい時期です。桜の次は藤の花が楽しみです。



おやつ作り



ご夫婦で
ハイ、チーズ！

お雛様



無人野菜売り場にサツマイモがたくさん出ているので、サツマイモを使った手作りおやつが流行っています。皮むきから茶巾絞りまで利用者さんがやってくれます。

毎年、実寸大お雛様をしています、今年は完成度が高いです！小規模のスタッフが作ってくれました。

今月の 主な出来事

3月水曜日/毎週 ピラティス教室

8日 男性ご利用者泌尿科外来受診付き添い

11日 町内会消防訓練（消防訓練センター）

15日 音楽療法 女性ご利用者絵手紙教室

男性ご利用者お誕生日のため、ご夫婦で
夕食へ出かける。みかみ職員付き添い

20日 中学校福祉委員会今年度打ち合わせ

21日 運営推進委員会

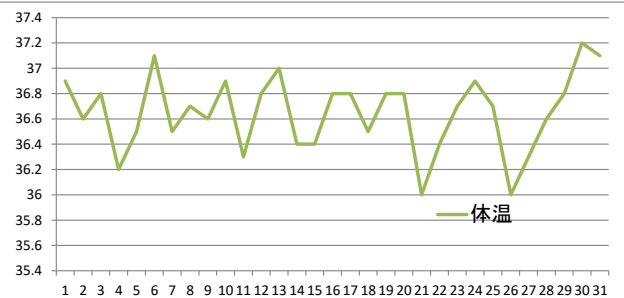
29日 職員勉強会（田辺薬局職員によるお薬について、みかみ職員による陰部洗浄について）

9日、23日 長後クリニック往診 金曜日/毎週 訪問看護

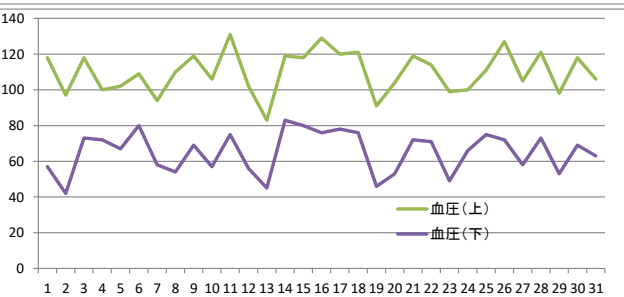
〇〇 〇〇様の3月の様子

重要欄

食事面： 残されることなく食べられています。
排泄面： 毎日自然に排便されています。
健康面： 前回血尿のため、横浜医療センターの泌尿科を受診し、出血は細菌によるものと判明しました。その後血尿を確認することはありませんが、注意して様子観察を続けていきたいと思えます。



日中の様子： 今月はたくさんお散歩に行かれました。機能訓練では手すりにつかまりながら、2Mの距離を2回歩かれています。その後、手すりにつかまりながら、スクワットを10回していただくのですが、日によってプラス3回～5回されることもあります。最近では日中に「横になりたい」とおっしゃらなくなりました。



コメント

吹上 由美子

ご意見、ご要望等ありましたら、遠慮なく下記までご連絡ください。

みかみ介護支援センター 小規模多機能型居宅介護 ・グループホームみかみ

横浜市戸塚区深谷町1234-1

Eメールアドレス : yokohama-mikamikaigo@movie.ocn.ne.jp

TEL: 045(858)3751 FAX:045(858)3551

担当者 三上 吹上

