

# 作品作り こいのぼり



エントランスに貼ってあるこいのぼりの制作風景です。レクの時間や余暇の時間を利用して色をつけてくれました。



# めくえめくえ通信

平成30年5月15日

No.59

発行：  
グループホーム  
みかみ

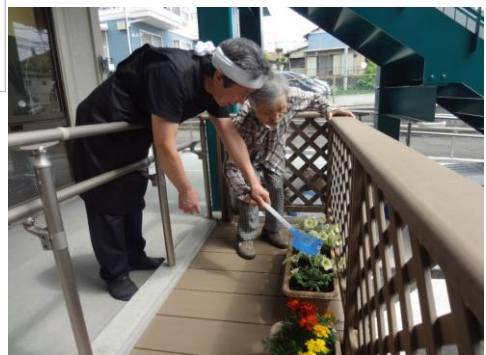
## 調理の下準備



朝のレクが始まるまでの風景です。みなさん麻痺のある利用者さんなので始めは震える手でゆっくりお手伝いをしてきていたのですが、続けているうちに指先の動きが変わってきているように思います。仕事もどんどん早くなり最近では「まだやることないの？」と意欲も感じられるようになりました。



## お花の水やり





# ご意見箱作り



ご意見箱が新しくなりました。小規模の利用者さんが廃材を利用して作ってくれたご意見箱です。頂いたご意見は私たちの振り返りや反省に、お褒めの言葉をいただければ励みにもなりますので是非、来訪の際に気付かれたことを投函してください。

## 今月の 主な出来事

4月8日 訪問ヘアカット

17日 ボランティアさんによる紙芝居

18日 中学校職員と職業体験の打ち合わせ

19日 女性ご利用者 絵手紙教室

20日 介護保険認定調査

21日 職員外部研修(誤嚥予防セミナー)

26日 グループホーム ミーティング

29日 リーダーミーティング

水曜日/毎週 ピラティス教室(職員対象)

13日、27日 長後クリニック往診

金曜日/毎週 訪問看護

## 〇〇 〇〇様の4月の様子

### 重要欄

食事面： 最近むせ込みがみられなくなりました。

排泄面： 毎日自然に排便されています。

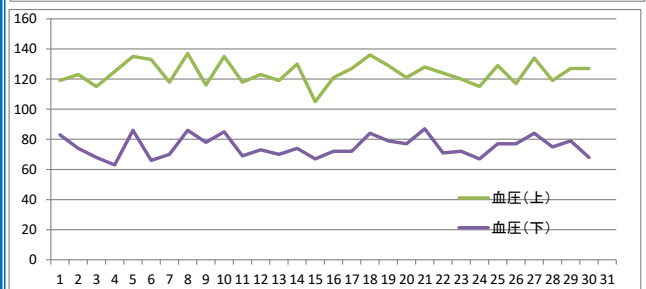
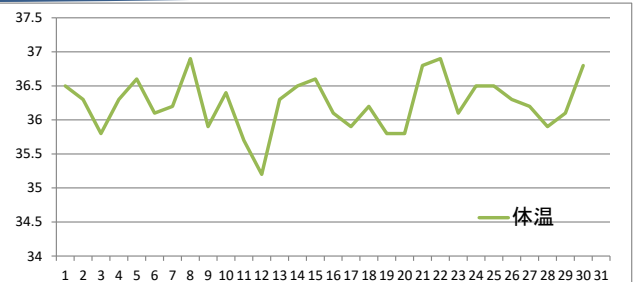
健康面： 往診では特に注意事項はありませんでした。訪問リハビリの先生からは歩行訓練の際、直進は問題ないのですが、少しでも横に移動したりするとふらついてしまうようです。ご本人は積極的にリハビリされています。

日中の様子： 毎日、調理の下準備や洗濯物たたみなど、ご自分から職員に「何かすることないの？」と声をかけてくださり、お手伝いしてくれています。絵手紙教室へは今のところお休みせずに毎月参加されています。



### コメント

吹上 由美子



ご意見、ご要望等ありましたら、遠慮なく下記までご連絡ください。

みかみ介護支援センター 小規模多機能型居宅介護 ・グループホームみかみ

横浜市戸塚区深谷町1234-1

Eメールアドレス : yokohama-mikamikaigo@movie.ocn.ne.jp

TEL: 045(858)3751 FAX:045(858)3551

担当者 三上 吹上

