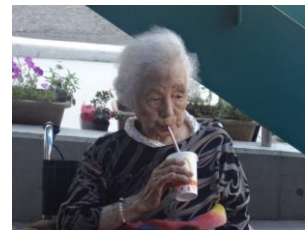
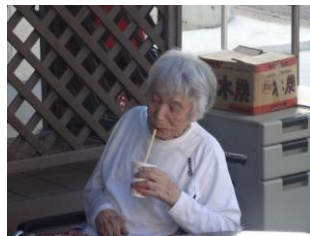
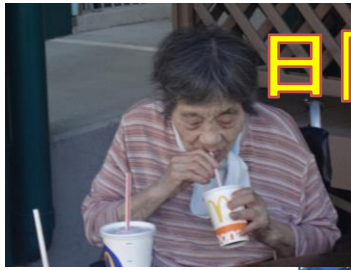


日陰を作ってマックシェイク



暑さに負けず、みかみの前でマクドナルドのシェイクをみんなで堪能しました。リクエストを聞いてから買いに行ったところ、いちご、チョコレート、バニラ味のうち一番注文の多かったのがチョコレートでした。

めくえめくえ通信

平成30年9月15日

No.63

発行：
グループホーム
みかみ

お誕生日会



お誕生日の近い利用者さん2名とスタッフのお誕生日会をしました。かわいいデコレーションケーキはスタッフの手作りです。スタッフのケーキ作りの腕前もだんだん本格的になってきました(笑)
また次のお誕生日を楽しみに笑顔いっぱい楽しく過ごしていただきたいです。

個別機能訓練の様子



みかみでは去年の6月から個別機能訓練に力を入れてきました。利用者さんもがんばって訓練に参加してくださったので、今年の7月頃(?)みかみさんが平行棒を購入してくれました。麻痺のある方の歩行訓練をしたり、上り下り運動、立位訓練等に使われています。機能訓練をひっばっていているのが介護予防運動指導員で声の大きい彦さんです。



9月カレンダー作り
毎月の手作りカレンダーがとてもステキなのでコルクボードに重ねて作品としてとっておくようにしました。作品作りを利用者さんにしていただくときに一番大変なのが最初のアイデアです。いつも作品作りをがんばってくれているのが笑顔がかわいい関さんです。



今月の主な出来事

8月 3日(金) 男性ご利用者退院付き添い
21日(火)リーダーミーティング
24日(金)男性ご利用者認定調査
紙芝居ボランティア

17日、31日(金) 長後クリニック往診 金曜日/毎週 訪問看護

〇〇 〇〇様の8月の様子

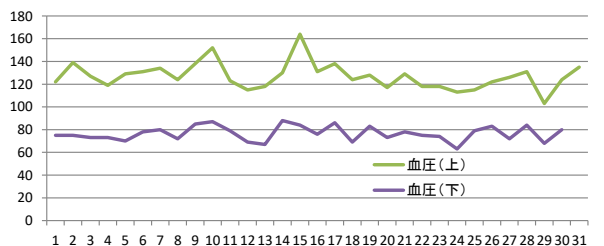
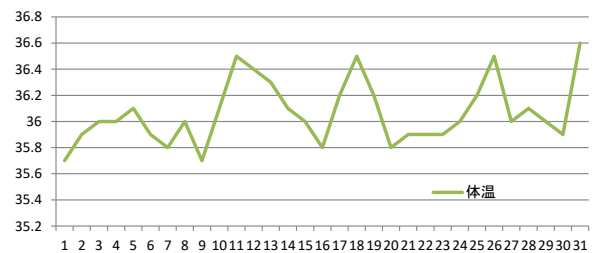
重要欄

食事面: むせ込みなく食べられています。
排泄面: 毎日排便できています。おなかの張りもありません。
健康面: 往診では注意事項はなく、穏やかに過ごされています。
様子: 夜間1時ころ、センサーマットが鳴り職員が訪室するとベットに座った状態で着替えをしようとしていることがあります。時間をお伝えし、時計を見ていただくと起床時間ではないことに気付かれ就寝されるようです。夜間起きられることがありますが、日中に影響はなくレクへは積極的に参加され、家事のお手伝いなども変わらず続けてくださっています。



コメント

吹上 由美子



ご意見、ご要望等ありましたら、遠慮なく下記までご連絡ください。

みかみ介護支援センター 小規模多機能型居宅介護 ・グループホームみかみ
横浜市戸塚区深谷町1234-1

Eメールアドレス : yokohama-mikamikaigo@movie.ocn.ne.jp

URL:mikami-kaigo.com

TEL: 045(858)3751 FAX:045(858)3551

担当者 三上 吹上